

EDIFICIO PUBBLICO	SISMA	FRANA	INONDAZIONE
1. Caserma dei Carabinieri - Pentone Capoluogo	●		
2. Scuola dell'infanzia - Pentone Capoluogo	●		
3. Ufficio Tecnico - Sede C.O.C. - Pentone Capoluogo	●		
4. Municipio - Poste Italiane - Guardia Medica - Pentone Capoluogo	●	■ (*)	
5. Scuola Primaria - Pentone Capoluogo	●		
6. Chiesa San Nicola di Bari - Pentone Capoluogo	●	■	
7. Santuario Madonna delle Grazie - Località Termine	●		
8. Delegazione Comunale - Località Visconte	●		
9. Delegazione Comunale - Località Sant'Elia	●		
10. Centro Sociale - Località Sant'Elia	●		
11. Palazzetto dello Sport - Località Sant'Elia	●		

(\*) Vulnerabilità idrogeologica (frane) media in seguito a riclassificazione PAI

### LEGENDA

#### Vulnerabilità macrosismica delle aree urbane

- Elevata
- Media

#### Vulnerabilità sismica degli edifici pubblici

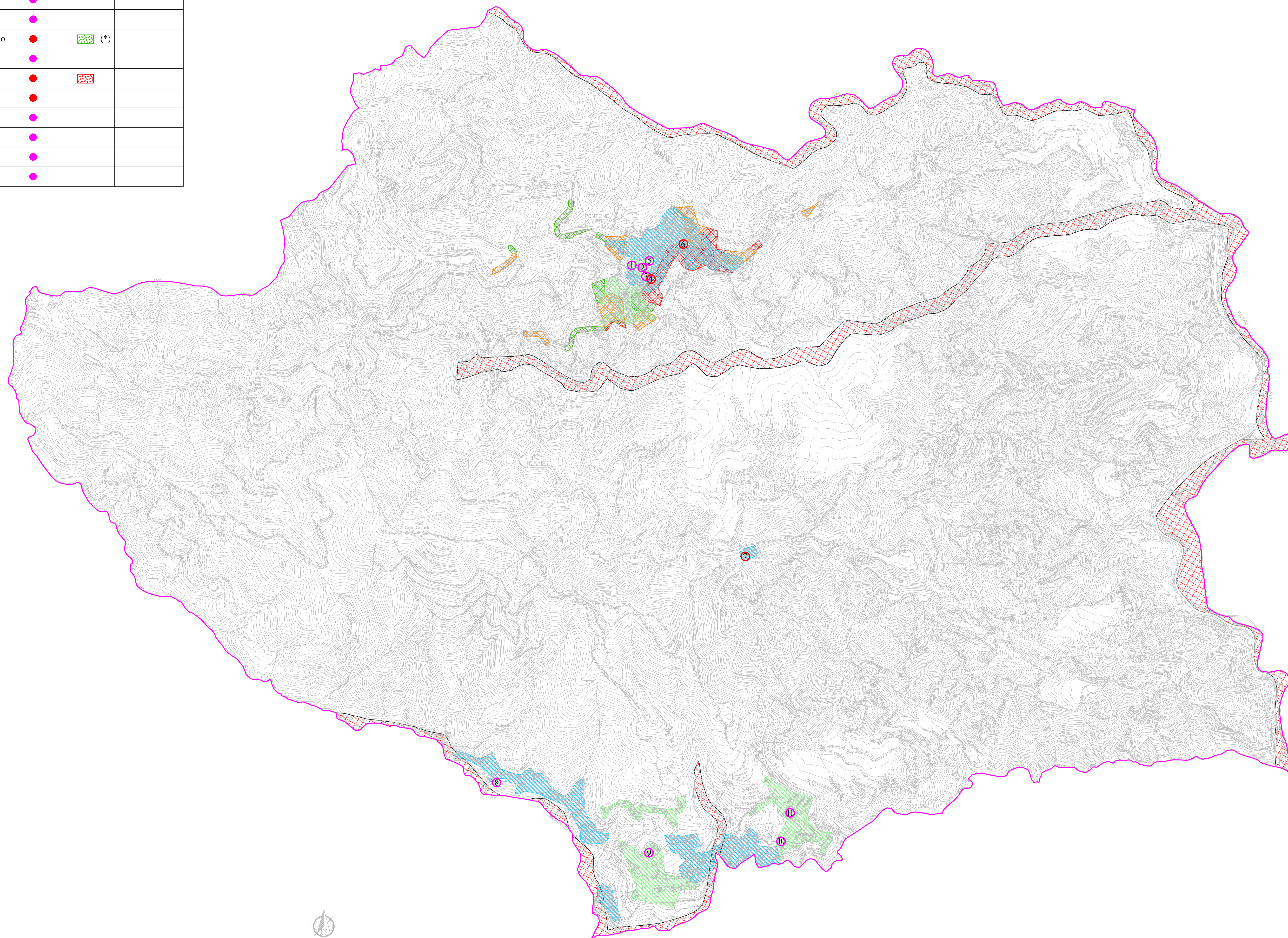
- Elevata
- Media

#### Vulnerabilità idrogeologica (frane) degli edifici pubblici e privati

- Molto Elevata
- Elevata
- Media
- Bassa

#### Vulnerabilità idrogeologica (inondazione) degli edifici pubblici e privati

- Molto Elevata

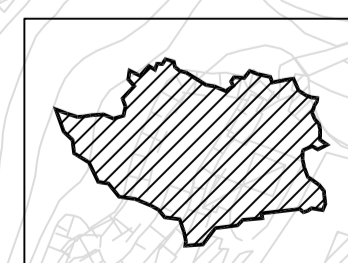


**COMUNE DI PENTONE**  
(PROVINCIA DI CATANZARO)

**Piano di Protezione Civile**  
adeguato alla O.P.C.M. n° 3606 del 28.08.2007

Cartografia della vulnerabilità degli edifici pubblici e privati

elaborato grafico  
scala 1:5.000



6

Tecnici  
Ing. Eleni Vavouraki  
(Capogruppo)

Ing. Gianpaolo Rosa

Approvazioni

